

10/12/24 a las 13:00

RUBEN BARTOLOME

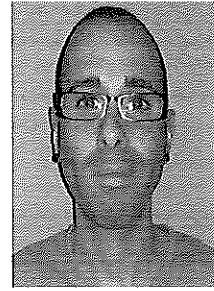
22/5/1980

C/Grupo Zazpi Landa nº 26.3º dcha

654 983 838

rubensierradj@gmail.com

Carnet de conducir B



T.M-T

4% ORGANICA.

CRISTALERO.

cache

IPT

EXPERIENCIA PROFESIONAL

2022 – 2024: **Montador** de conjuntos de media y alta tensión (oficial de segunda) en Urbean

2021 – 2022: **Limpiacristales** en Athletic club Lezama SIFU.

2019 : **Limpiador** de oficinas, laboratorios y grandes superficies en Grupo Urbegui

2015-2018 **Repartidor** de publicidad y periódicos. Egunon.

2014: **Soldador** estañador piezas pequeñas en Lantegi Batuak.

Funciones:

-Circuitos, placas base, tarjetas puertas electrónicas, antenas de televisión.

2011-2013: **Operario**. GRUPO SIFU Funciones:

-Labores de conserje, jardinería, limpieza.

2010-2011: **Operario montador**. Sukaldaris y Bokados sl

2005-2009: **Oficial de primera**. Pinturas KOLMAR

2004-2005: **Oficial de primera** Autónomo. Aplicador de Pintura

2003-2004: **Peón de obra**. Excavaciones LEGACONS 2001-2003: Agrario cuenta ajena

1999-2001: **Peón albañil**. Construcciones Miguel García Corral

1997-1999: **Peón especialista**. Pinturas DECOARPINT

1996-1997: **Mensajero** con moto. NUDITRANS

FORMACION ACADÉMICA

Estudios primarios E.G.B. (Graduado escolar) 1984- 1995

OTROS DATOS DE INTERES

-Amplio manejo de informática a nivel de usuario.(windows, mac...) -Altos conocimientos de imagen y sonido -Disponibilidad inmediata. -Don de gentes.

-Facil adaptación