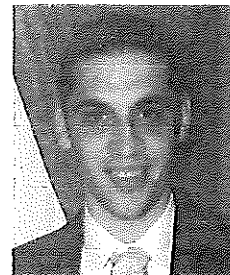


34% Psíquico

CURRICULUM VITAE

1 y medio

COCHE SI



DATOS PERSONALES:

Nombre: Antonio

Apellidos: Jorge Conde

Fecha de nacimiento: 19-08-1979

Estado civil: casado **DNI.** 22752398-Q

Domicilio: Avda Lasagabaster 9B 4ºD (Ortuella)

Teléfono de contacto: 626 706 203- 94 438 92 51

LANBIDE CP

MAQUINARIA SI

Elkarbanakoz

ESTUDIOS ACADÉMICOS:

Título de FP II de mecánica y electricidad del automóvil en el centro de formación Somorrostro.

EXPERIENCIA LABORAL:

- 2 años en Renault Autonervión *Mecánica*
- 1 año y medio en Alfavisa (Chrysler)
- 5 años en Feu Vert Ibérica.
- 2 años en Euskalglass (cristalería del automóvil)
- 2 años en Euromaster
- 1 año Norauto.
- 1 año Dealer services (mecánico coches de renting)

T. (T)

J. Pericel

Frenos, Zapatas, Rodamientos, Amortiguadores, Neumáticos, Alineación convergencia, Aceites, Filtros (Aire, Aceite, Gasolina, Gas-oil, Antipólen), Escapes Bombillas, Guardapolvos palier, Correas, Manguitos, Termostatos, Fusibles, Relés, Alternadores, Motores de arranque, Embragues, instalaciones eléctricas y mecánica en general del automóvil.

DATOS DE INTERÉS:

- Carnet de conducir B-1.

- Vehículo propio.

- Disponibilidad absoluta.

- Experiencia en el montaje

de neumáticos de camión.

-Iniciación de fallos electrónicos del motor

-Instalador de sonido del automóvil.

- Amplia experiencia en mecánica rápida.

En la confianza de que su respuesta sea favorable les saluda atentamente,

Antonio.